

400W투광등 개요



대공간 조명 400W (Large space lighting 400W)

대공간, 공장, 스포츠, 레저 조명으로 완벽지원
가능한 100% 방수, 방습, 방진, 방유 투광등.

■ : STANDARD 완전방수(IP68인증 및 관련기술특허)기능 및 전기료 절감 60~70%

총광속	광효율	조사각	연색성	색온도
41,200(lm)	103lm/w	편측20° / 20° / 40° / 60°/120°	80이상	5700K 4000K 3000K

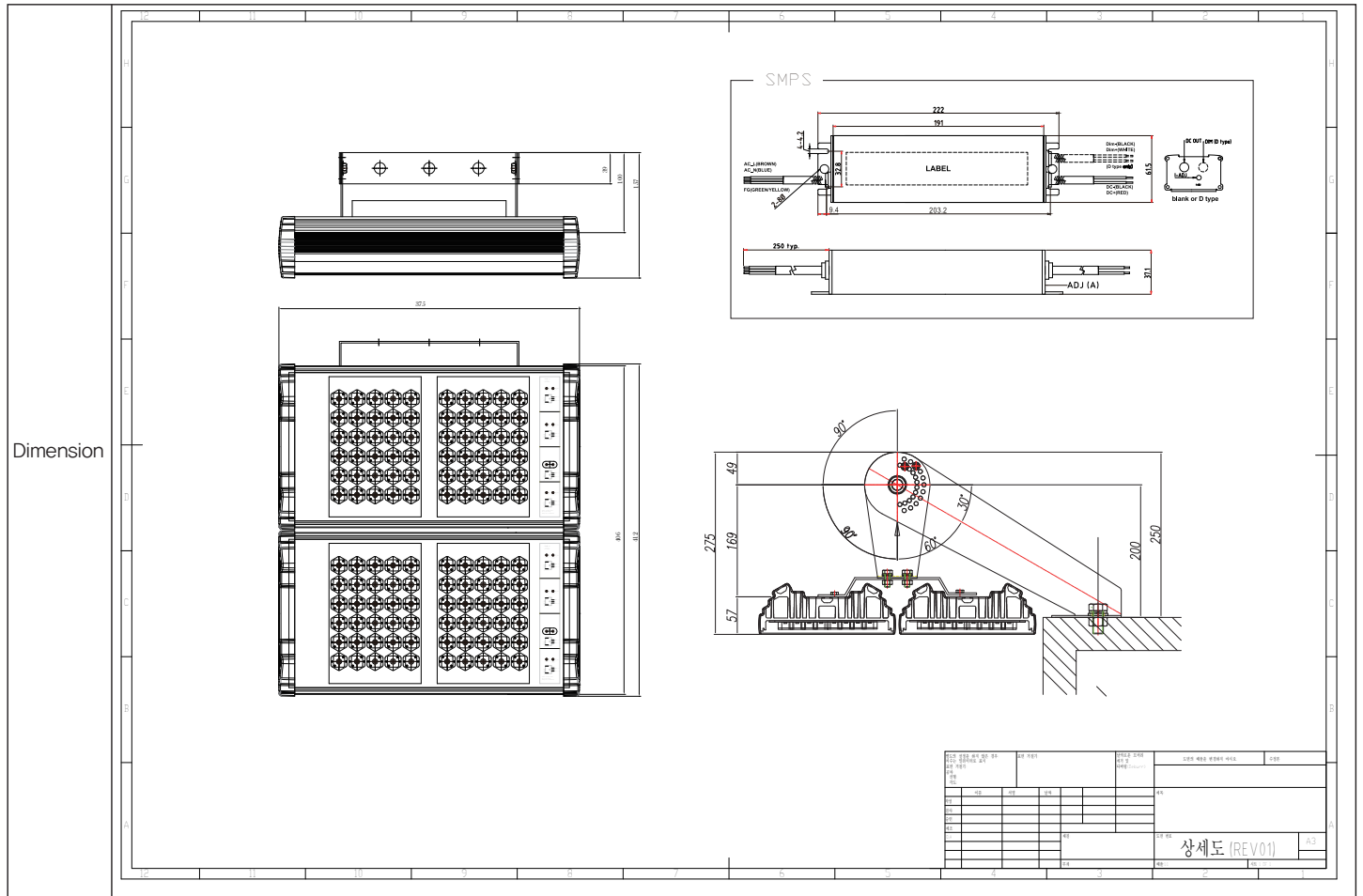
컨버터	입력전압	소비전력	역률	컨버터효율
mean well	AC100V~250V 50/60Hz	400W	0.95이상	95%

방수등급	충격보호등급	무게	작동온도	방열판재질	커버재질
IP68	IK10	투광등 8 kg 컨버터 4kg	-40~50℃	AL 6063	Poly Carbonate

400W투광등 분류

품명	세부품명	제품명	용도
조명	투광등 기구	PL220V400WCS2-CW (편측20도)	실내용 및 옥외용 조명타워, 레저/스포츠 고천장 공장, 물류창고
		PL220V400WC20-CW (집광20도)	
		PL220V400WC40-CW (집광40도)	
		PL220V400WC60-CW (집광60도)	
		PL220V400WNA-CW (확산120도)	

400W투광등 규격



설치 높이 전선 규격표

— 폴 높이에 따른 제품 전선 규격표

높이	전선 규격 (AWG)	단면적(mm ²)	형태
12m이하	15	1.5	
13~21m이하	13	2.5	
22~34m이하	11	4	

※ 예) 폴대 높이 21m 인경우 13AWG (단면적 2.5mm²) 을 사용하여야 한다.