



스텔론 브랜드 표준화 규정집
STELLON Brand Identification Standards



밤하늘의 별처럼 언제나 불을 밝히는 LED
STELLON



Basic System

- BS 01 워드마크
- BS 02 로고타입
- BS 03 시그니처
- BS 04 공간규정
- BS 05 전용색상
- BS 06 배경색상에 따른 컬러표현 A
- BS 07 배경색상에 따른 컬러표현 B
- BS 08 사용금지규정
- BS 09 지정서체_국문
- BS 10 지정서체_영문
- BS 11 그래픽 패턴
- BS 12 그래픽 모티프
- BS 13 등록상표 규정

워드마크

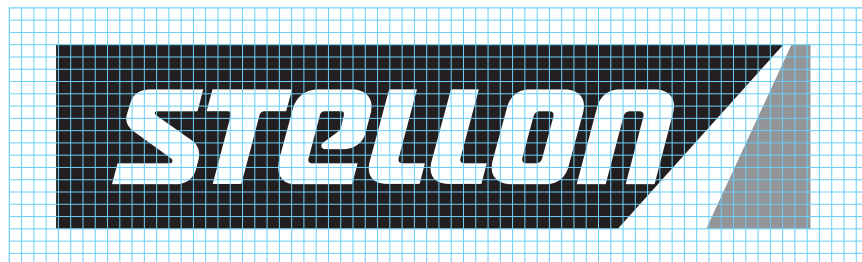
Word Mark

워드마크는 STELLON의 이미지를 대표하는 상징체로서 본 Guide Manual의 규정에 따라 정확하게 사용하여야 한다. 워드마크의 사용은 본 매뉴얼 CD-Rom에 수록된 원고용 파일을 출력하여 사용하는 것을 원칙으로 하며, 비례규정에 따라 정확하게 제작·사용하여야 한다.

• 기본형



• 그리드



• 최소사용규정

워드마크는 세로 3mm미만일 경우에는 사용할 수 없는 것을 원칙으로 한다.



로고타입 _ 영문 / 한글

Logotype

로고타입은 워드마크와 더불어 STELLON의 이미지를 전달하는 중요한 기본요소로 워드마크가 주는 이미지와 조화될 수 있도록 디자인하였으며, 본 매뉴얼 CD-Rom에 수록된 원고용 파일을 출력하여 사용하는 것을 원칙으로 한다.

• 영문

STELLON

• 한글

스텔론

• 그리드



• 최소사용규정

워드마크는 세로 3mm미만일 경우에는 사용할 수 없는 것을 원칙으로 한다.

STELLON  3 mm

스텔론  3 mm

시그니처

Signature

시그니처는 STELLON 이미지의 기본이 되는 요소를 적절한 비례로 조합한 것으로, 적용환경에 따라 공간을 고려하여 사용하나 예시된 조합의 비례, 간격을 임의로 조정하여 사용할 수 없다. 자세한 사용예시는 본 메뉴얼 Application System 항목별 적용 예시를 참고하도록 한다.

• A형



• B형



• C형



공간규정

Signature

공간규정은 STELLON 이미지의 기본이 되는 요소를 적절한 비례로 조합한 것으로, 적용환경에 따라 공간을 고려하여 사용하나 예시된 조합의 비례, 간격을 임의로 조정하여 사용할 수 없다. 자세한 사용예시는 본 메뉴얼 Application System 항목별 적용 예시를 참고하도록 한다.

• 공간활용규정



• 최소공간규정



최소공간 범위 내에 (▲) 다른요소가 침범하여 혼란을 초래하는 경우가 없어야 한다.

전용색상

Color System

전용색상은 STELLON의 이미지를 형성하는 매우 중요한 역할을 한다. 인쇄방식, 적용매체의 재질 등에 따라 색상이 다른 느낌으로 발색될 수 있으므로, 본 항에 지정된 색상을 유지할 수 있도록 관리하는 것이 중요하다.

• Main Color

STELLON RED	PANTONE® 1795 C C 10% + M 98% + Y 93% R 219 + G 40 + B 47
STELLON ORANGE	PANTONE® 144 C M 55% + Y 100% R 246 + G 139 + B 31

• Sub Color

STELLON SKY BLUE	PANTONE® 297 C C 49% + M 1% R 114 + G 205 + B 244	STELLON GREEN	PANTONE® 376 C C 50% + Y 100% R 141 + G 198 + B 63
STELLON BLACK	PANTONE® Process Black C K 100% R 35 + G 31 + B 32	STELLON GRAY	PANTONE® Process Black C K 60% R 128 + G 130 + B 133

• Metallic Color

STELLON GOLD	PANTONE® 872 C	STELLON SILVER	PANTONE® 877 C
--------------	----------------	----------------	----------------

배경색상에 따른 컬러표현 A

Color System

배경색상 활용은 워드마크 적용시 적용되는 배경의 색상, 재질 등의 조건에 따라 최적화된 적용예시를 나타낸 것이다. 워드마크를 임의로 변형하지 않고 본 항에 예시된 배경색상 활용을 적절히 활용하도록 한다.

	Main Color	White(테두리)	Black	White
• 기본형				
• STELLON RED				
• STELLON ORANGE				
• STELLON BLACK				
• STELLON GRAY				
• STELLON GOLD				
• STELLON SILVER				

배경색상에 따른 컬러표현 B

Color System

배경색상 활용은 워드마크 적용시 적용되는 배경의 색상, 재질 등의 조건에 따라 최적화된 적용예시를 나타낸 것이다. 워드마크를 임의로 변형하지 않고 본 항에 예시된 배경색상 활용을 적절히 활용하도록 한다.

• 기본형



• Grayscale



• 흑백 테두리

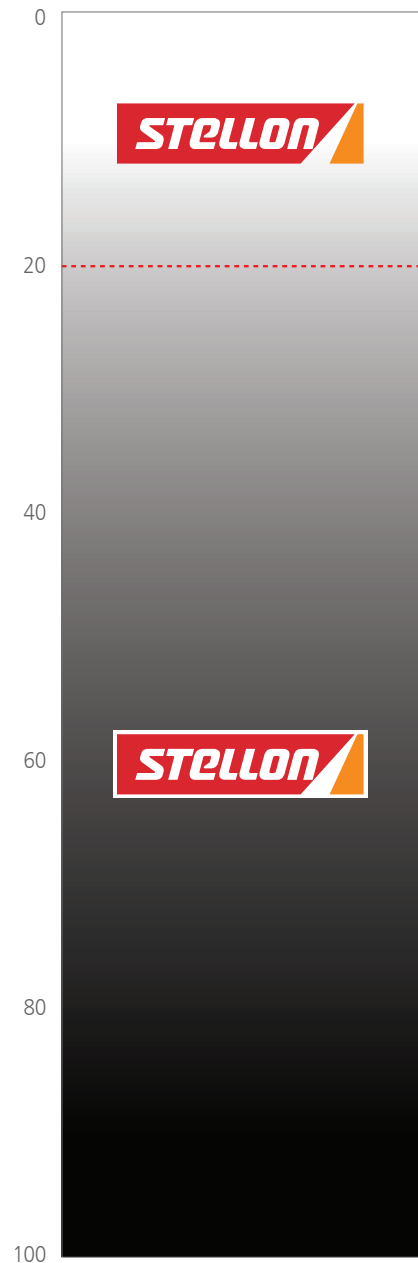


• Negative (Black&White)



• 바탕색상 적용 (음화, 양화)

워드마크는 명도 0%~10%일 경우 Full Color Version 적용,
명도 20% 이상 100% 미만인 경우 로고타입 White(테두리) 적용



사용금지규정

Incorrect Usage

사용금지규정은 STELLON BI 규정에 벗어나게 사용하여 브랜드이미지의 혼동, 손상을 가져올 수 있는 경우를 예시한 것이다. 본 항에 예시된 금지규정 외에도 Beveriday의 이미지를 왜곡시킬 수 있는 임의적 변형 및 활용을 하지 않는다.

- 임의로 기울이거나 요소의 일부 또는 전체 조형을 임의로 변형한 경우



- 로고타입을 임의의 서체로 변경한 경우 및 임의로 형태를 변형한 경우



- 지정색 이외의 다른 색상으로 사용하거나 지정된 단도표현을 사용하지 않거나 임의의 테두리를 적용한 경우



- 배경색으로 인해 로고마크가 명확히 드러나지 않거나 복잡한 배경 위에 사용한 경우



지정서체_국문

Typefaces

지정서체는 STELLON 관련 발행되는 각종 인쇄매체, 홍보물, 인터넷 매체 등에 적극 활용되는 서체를 지정한 것으로 STELLON 이미지의 시각적 통일성을 위해 중요한 역할을 한다. 본 항에 지정된 서체 사용을 권장한다.

• 나눔고딕 Regular

가나다라마바사아자차카타파하
1234567890!?!@#\$%^&*()[]{}

• 나눔고딕 Bold

가나다라마바사아자차카타파하
1234567890!?!@#\$%^&*()[]{}

• 나눔고딕 ExtraBold

가나다라마바사아자차카타파하
1234567890!?!@#\$%^&*()[]{}

장평을 85~95%, 자간은 -15~-50로 사용한다.

• 나눔명조 Regular

가나다라마바사아자차카타파하
1234567890!?!@#\$%^&*()[]{}

• 나눔명조 Bold

가나다라마바사아자차카타파하
1234567890!?!@#\$%^&*()[]{}

• 나눔명조 ExtraBold

가나다라마바사아자차카타파하
1234567890!?!@#\$%^&*()[]{}

장평을 85~95%, 자간은 -15~-50로 사용한다.

지정서체_영문

Typefaces

지정서체는 STELLON 관련 발행되는 각종 인쇄매체, 홍보물, 인터넷 매체 등에 적극 활용되는 서체를 지정한 것으로 STELLON 이미지의 시각적 통일성을 위해 중요한 역할을 한다. 본 항에 지정된 서체 사용을 권장한다.

- Myriad Pro
Regular

ABCDEFGHIJKLMNOPQRSTUVWXYZ
abcdefghijklmnopqrstuvwxyz
0123456789!@#%&*()[]{}

- Myriad Pro
Bold

ABCDEFGHIJKLMNOPQRSTUVWXYZ
abcdefghijklmnopqrstuvwxyz
0123456789!@#%&*()[]{}

- Eurostile
Regular

ABCDEFGHIJKLMNOPQRSTUVWXYZ
abcdefghijklmnopqrstuvwxyz
0123456789!@#%&*()[]{}

- Eurostile
Bold

ABCDEFGHIJKLMNOPQRSTUVWXYZ
abcdefghijklmnopqrstuvwxyz
0123456789!@#%&*()[]{}

- Times New Roman
Regular

ABCDEFGHIJKLMNOPQRSTUVWXYZ
abcdefghijklmnopqrstuvwxyz
0123456789!@#%&*()[]{}

- Times New Roman
Bold

ABCDEFGHIJKLMNOPQRSTUVWXYZ
abcdefghijklmnopqrstuvwxyz
0123456789!@#%&*()[]{}

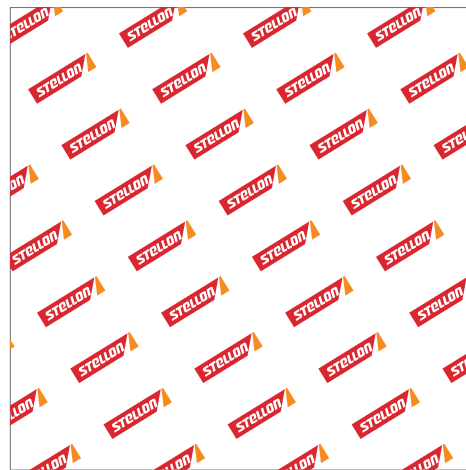
그래픽 패턴

Graphic Pattern

그래픽 패턴은 STELLON의 이미지를 보다 효과적으로 부각시키는 역할을 할 수 있다.

구체적인 적용에서는 Application System 파트에 다양한 응용매체를 참고로 하며 활용시에는 담당부서와 협의하여 진행한다.

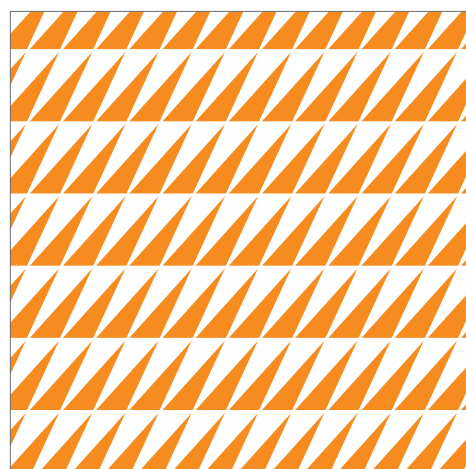
• Type A



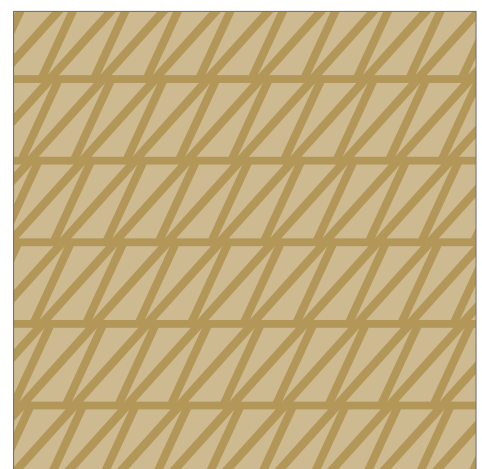
• Type B



• Type C



• Type D



그래픽 모티프

Graphic Motif

그래픽 모티프는 STELLON의 이미지를 보다 효과적으로 부각시키는 역할을 할 수 있다.

구체적인 적용예시는 Application System 파트에 다양한 응용매체를 참고로 하며 활용시에는 담당부서와 협의하여 진행한다.

• Type A



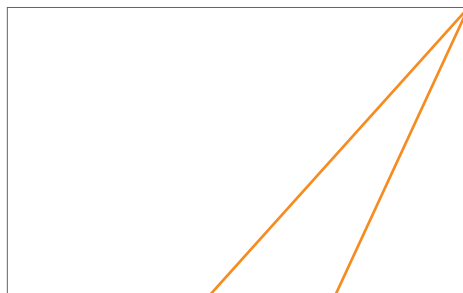
• Type B



• Type C



• Type D



• Type E



등록상표 규정

Signature

등록상표 규정은 STELLON 브랜드마크에 상표규정 요소를 적절한 비례로 조합한 것으로, 제시된 내용을 기본으로 사용하되, 적용환경에 따라 공간을 고려하여 임의로 위치 또는 크기를 조정하여 사용할 수 있다.

- Registered Trademark



- Trademark





Application System

- AS 01 명함
- AS 02 소봉투
- AS 03 대봉투
- AS 04 레터헤드
- AS 05 메모지
- AS 06 파일커버
- AS 07 다이어리 / 볼펜
- AS 08 쇼핑백
- AS 09 박스테이프
- AS 10 배너
- AS 11 배너
- AS 12 모자 / 안전모
- AS 13 외부사인
- AS 14 캐노피사인
- AS 15 간판
- AS 16 차량류

명함

명함은 외부인사에게 자신과 STELLON를 인식시키고, 첫 이미지를 형성하는 중요한 커뮤니케이션 매체이다.
본 항에 예시된 명함은 실제크기이며, 주소 및 직책의 표기내용이 많은 경우에는 글씨체의 크기, 장평, 자간을 조정하여 사용할 수 있으나, 요소의 적용위치는 변경할 수 없다.

• 앞면



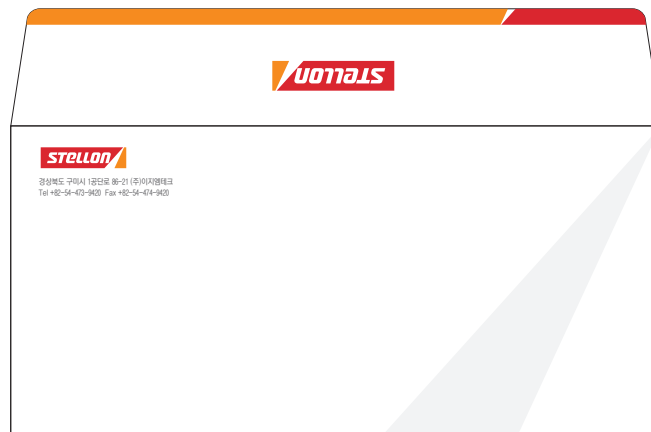
• 뒷면



소봉투

소봉투는 STELLON의 이미지를 외부인들에게 전달하는 중요한 매체이다.
제작 시에는 반드시 CD-Rom에 수록된 원고 데이터를 활용한다.

• 국문



• 영문



대봉투

대봉투는 STELLON의 이미지를 외부인들에게 전달하는 중요한 매체이다.
제작 시에는 반드시 CD-Rom에 수록된 원고 데이터를 활용한다.

• 국문



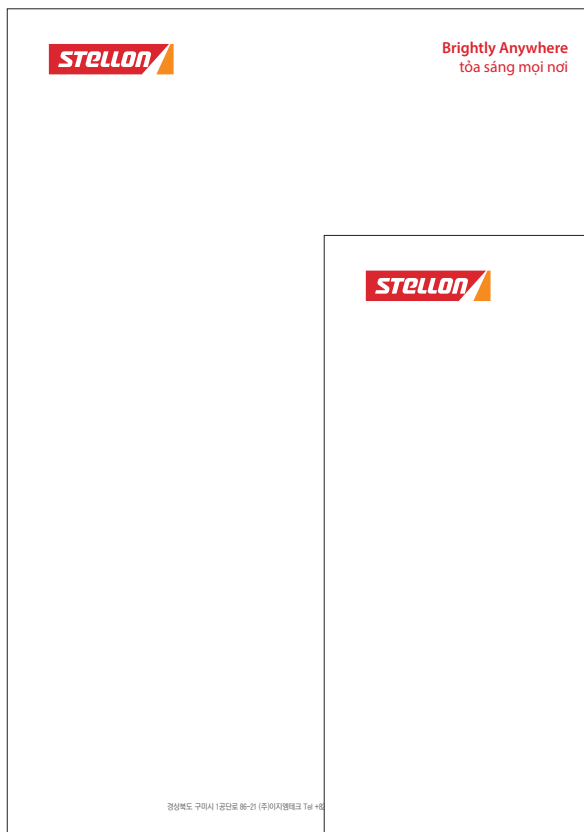
• 영문



레터헤드

레터헤드의 용지 규격은 공통 크기인 A4를 적용하여 활용 및 관리상의 편의를 도모하였다.
제작 시에는 반드시 CD-Rom에 수록된 원고 데이터를 활용한다.

• 국문



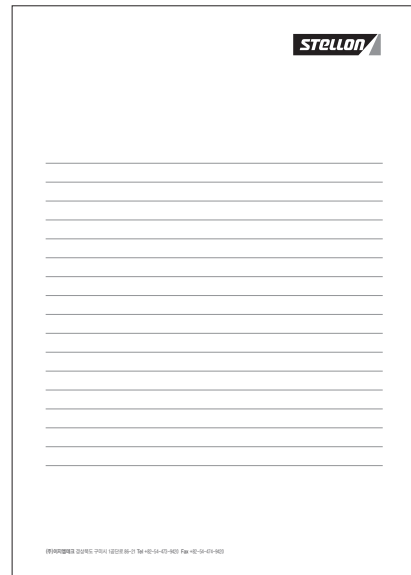
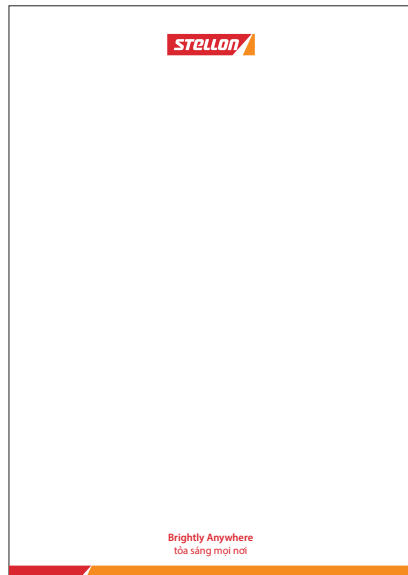
• 영문



메모지

메모지는 활용도를 높이기 위해 대, 소형으로 구분하였다.
기본 요소를 변형하지 않는 범위에서 확대 또는 축소하여 사용하거나 용도에 따라 접착식으로 제작이 가능하다.

• 메모지(대)



• 메모지(소)



파일커버

파일커버는 각종 서류를 효율적으로 보관, 관리하기 위한 것으로 내용물의 식별이 용이하도록 뒷면에 필요한 기재사항을 표시하게 하였다. 제작 시에는 반드시 CD-Rom에 수록된 원고 데이터를 활용한다.

• 앞면



• 뒷면

소속부서	작 성 자
작성년도	회일 No.

↓ 보존

보존년월: 영구, 10년, 5년, 3년, 1년
보존연기: 년 월 일

다이어리 / 볼펜

다이어리와 볼펜은 대외적으로 STELLON의 이미지를 전달하는 매체로 제작시 본항의 디자인에 준하여 크기 및 비례는 제작상황에 따라 조절하여 사용한다.

- 다이어리(대, 소)



- 볼펜



쇼핑백

쇼핑백은 용도에 따라 사이즈를 조절하여 제작할 수 있으며 STELLON의 통일된 이미지를 대내외적으로 잘 표현할 수 있도록 한다. 제작 시에는 반드시 CD-Rom에 수록된 원고 데이터를 활용한다.

• A-type



• B-type



박스테이프

테이프는 제품을 포장 및 보관용도이며, 제작시 성격이나 용도에 따라 인쇄물의 규격, 인쇄방법 등을 변경하여 사용할 수 있다.

• 박스테이프

Type A



Type B



Type C



예시



배너

배너는 대외적으로 STELLON의 이미지를 전달하는 매체로
기본틀을 유지하되 주제나 내용에 따라 다양한 표현방식과 응용 디자인으로 활용할 수 있다.

Type A

- 현수막

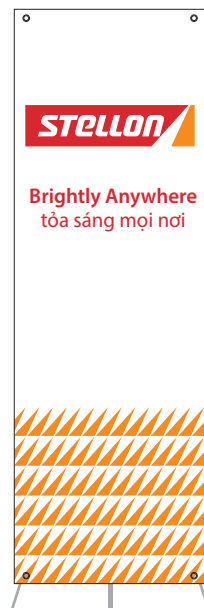


Type B

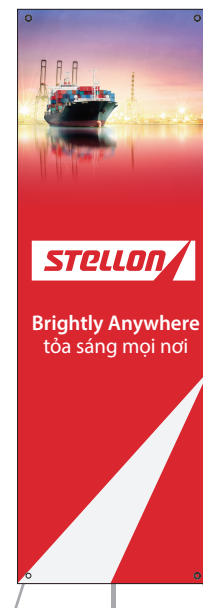


Type A

- X-배너



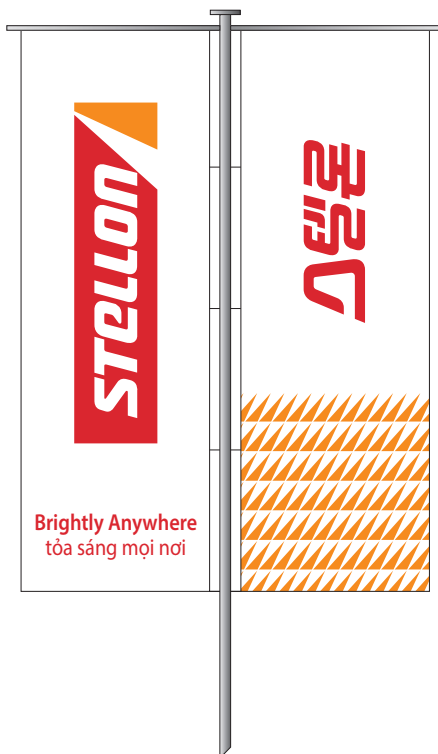
Type B



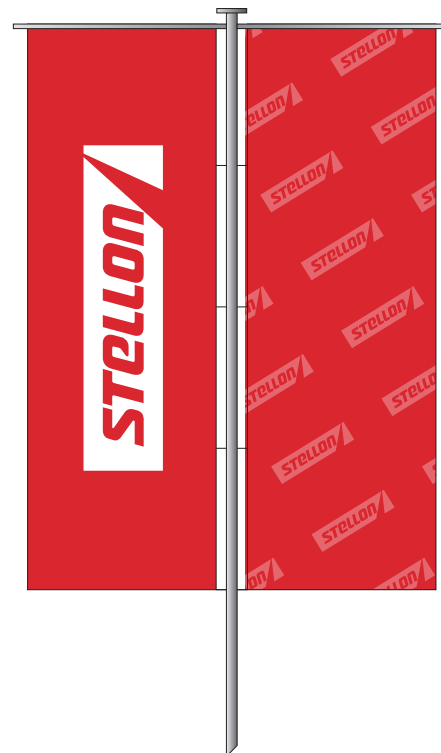
배너

배너는 대외적으로 STELLON의 이미지를 전달하는 매체로
기본틀을 유지하되 주제나 내용에 따라 다양한 표현방식과 응용 디자인으로 활용할 수 있다.

• A-type



• B-type



모자 / 안전모

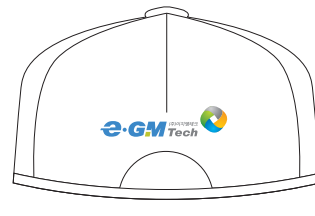
모자와 안전모는 현장에서 활용한다.

본 항에 제시한 디자인을 기본으로 소재와 제작방법에 있어서는 시대의 트렌드를 반영하도록 한다.

• 모자



앞

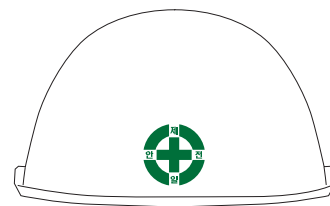


뒤

• 안전모



앞



뒤



좌



우

외부사인

외부사인은 도로변의 가시성이 좋은 곳에 설치되어 STELLON의 이미지를 대내외에 전달하는 기능을 한다. 제작시 색상이나 디자인은 주변환경의 여건에 따라 축소 및 확대를 비례대로 조정하여 제작, 시공한다.

• 외부사인



예시



캐노피사인

캐노피사인은 건물의 정문, 후문의 입구 상단부분에 부착하여 STELLON의 이미지를 전달하는 기능을 한다. 제작 시에는 반드시 CD-Rom에 수록된 원고 데이터를 활용한다. 주변환경의 여건에 따라 축소 및 확대를 비례대로 조정하여 제작, 시공한다.

• A-type



• B-type



예시



간판

간판은 건물의 가시도가 높은 적정 위치에 부착되어 STELLON의 이미지를 대내외에 전달하는 기능은 한다. 제작시 색상이나 디자인은 주변환경의 여건에 따라 축소 및 확대를 비례대로 조정하여 제작, 시공한다.

• 가로형

Type A



Type B



• 직사각형

Type A



Type B



예시



차량류

차량류의 외면은 다양한 차종의 형태를 감안하여 최대한의 홍보 효과를 제고할 수 있도록 디자인 하였다.

동종의 차량이라도 제작 회사나 연도에 따라 외형이 다를 수 있는 점을 감안하여 디자인 모티프의 위치는 본 항의 예시를 기준으로 부분적인 수정이 가능하다.

• 앞면



• 뒷면



• 옆면

